

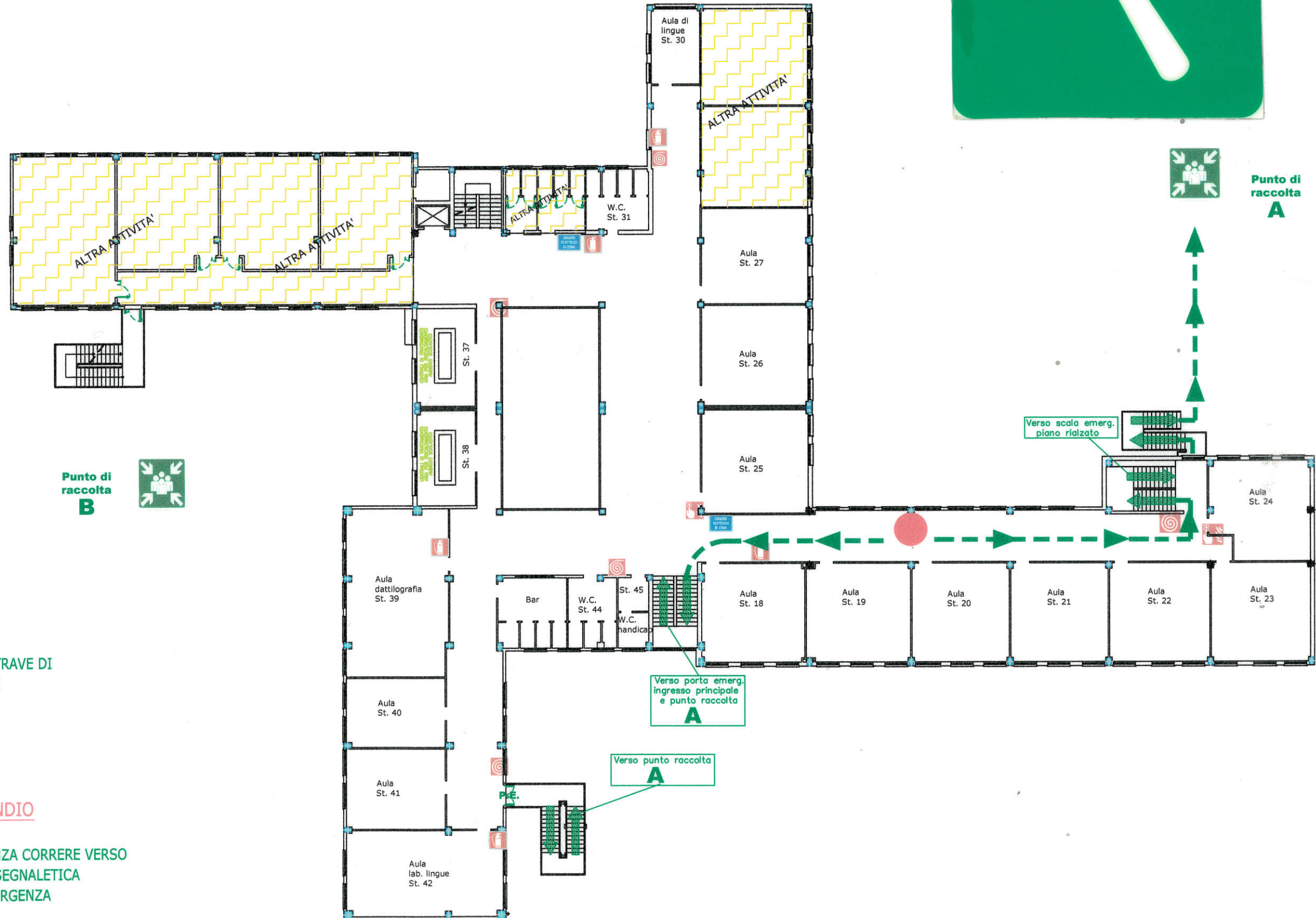
# Istituto Tecnico Commerciale Statale "F. Marchi"

Viale G. Marconi 16 – Pescia (PT)

## PLANIMETRIA DI EMERGENZA

PIANO PRIMO

Punto P 01\_02



LEGENDA	
SIMBOLO	DESCRIZIONE
	Voi siete qui
	Estintore
	Q.G. - Quadro Elettrico Generale
	Quadro Elettrico di Zona
	Pulsante Sgancio Elettrico Generale
	Valvola Intercettazione Combustibile
	Manichetta Antincendio
	Pulsante Allarme Incendio
	Cassetta Primo Soccorso
	Percorso di Esodo Orizzontale
	Percorso di Esodo verso il basso
	Punto di Raccolta

### IN CASO DI TERREMOTO

- NON PRECIPITATEVI ALL'ESTERNO
- RIPARATEVI SOTTO UN TAVOLO, SOTTO L'ARCHITRAVE DI UNA PORTA O AVVICINATEVI AI MURI PORTANTI
- TENETEVI LONTANI DA MOBILI E FINESTRE
- ASPETTATE, PER ALLONTANARVI DALL'EDIFICIO, CHE FINISCA LA SCOSSA DI TERREMOTO
- NON UTILIZZATE L'ASCENSORE

### IN CASO DI INCENDIO O ALLARME INCENDIO

- MANTENETE LA CALMA
- ALL'ORDINE DI EVACUAZIONE AFFRETTATEVI SENZA CORRERE VERSO L'ESTERNO LUNGO I PERCORSI INDICATI DALLA SEGNALETICA
- SEGUITE LE ISTRUZIONI DEGLI ADDETTI ALL'EMERGENZA
- NON UTILIZZATE L'ASCENSORE
- SE IL FUOCO VI IMPEDISCE LA FUORIUSCITA DAL LOCALE, CHIUDETE LE PORTE SIGILLANDO LE FESSURE, SDRAIATEVI IN TERRA FILTRANDO L'ARIA CON UN FAZZOLETTO BAGNATO, RICHIAMATE DALLA FINESTRA L'ATTENZIONE